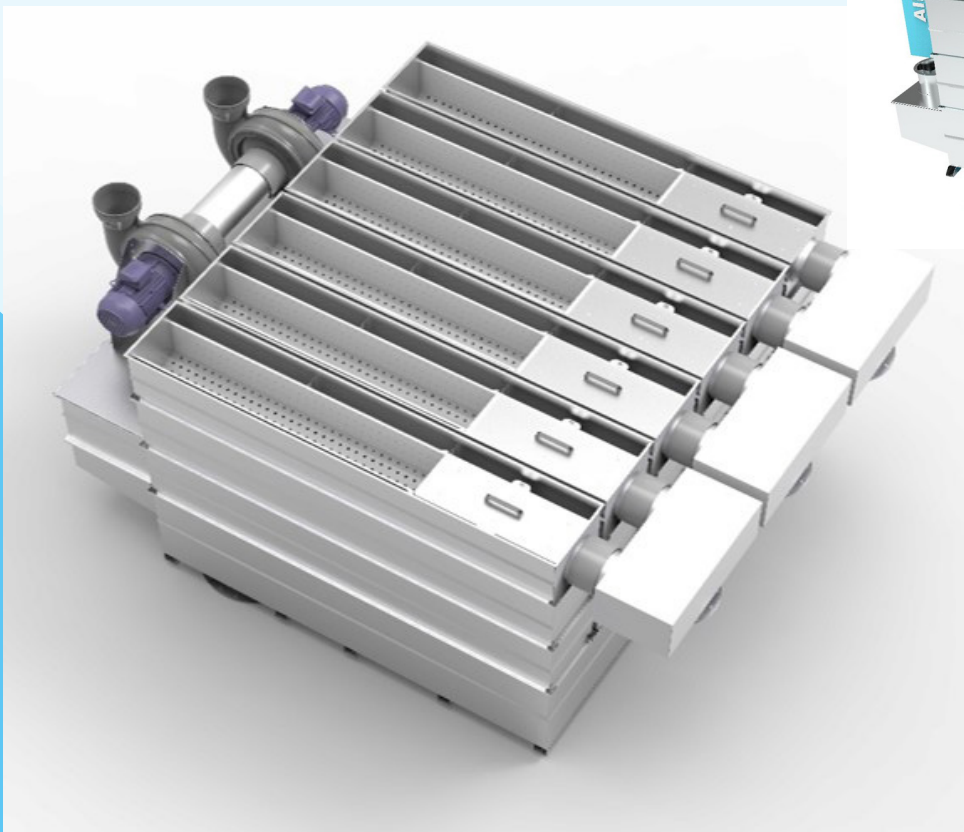
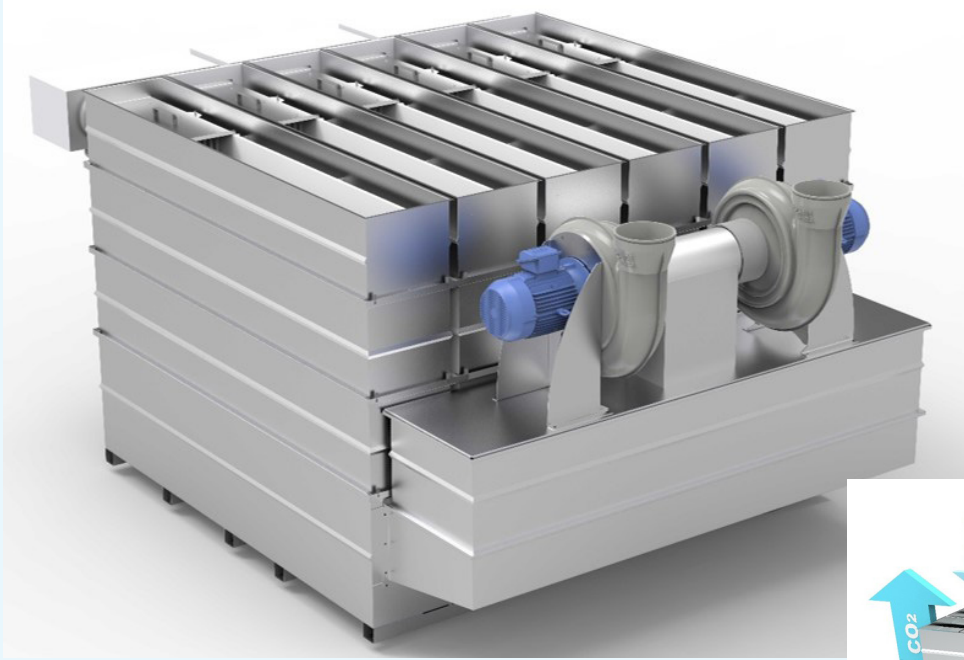


CO2 LUFTER



BESKRIVELSE

NP CO₂-lufter er en kaskade-type med selvrensende effekt. Vannet trekker luft medstrøms slik at utluftet CO₂-gass lett kan ventileres vekk.

Luftemediet er laget av horisontale PP-plater med mange kanaler hvor fallende vann og luft lett kan passere gjennom, samtidig som turbulens sørger for at CO₂ overføres fra vannet til luften.

NP CO₂-lufter kan fungere uten å benytte avtrekksvifte, men for innendørs bruk (hvor det er viktig å ventilere vekk utluftet CO₂-gass) er lufteren utstyrt med en radialvifte. Designet er modulbasert for å oppnå lav produksjonskostnad og forenkle installasjon i eksisterende anlegg.

Systemet inkluderer toppmodul(er), mediamodul(er), samt en bunnmodul.

Den mest
effektive
CO₂ lufteren i
markedet

STANDARD DIMENSJONER	1500	3000	4500	6000	9000	12000	15000	18000
Modell nr.	399002	399004	399006	399008	399010	399012	399014	399016
Maksimum vannstrøm (l/min)	1500	3000	4500	6000	9000	12000	15000	18000
Minimum vannstrøm for selvrensing (l/min)	750	1500	2250	3000	3750	4500	7500	9000
Radial vifte luftmengde (m ³ /h)	675	900	1350	1800	2700	3600	4500	5400
Aksialvifte effekt (kW)	0,12	0,37	0,55	0,55	0,75	1,50	2x0,75	2x0,75
Maks vekt tørr modul(kg)	210	410	600	710	1040	1340	1735	1950
Maks våtvekt hele enheten (kg)	430	850	1270	1580	2480	3140	4035	4550

EGENSKAPER

Fyllmedie i raster	Polypropylen
Platemetall materiale	EN 1.4301, EN 1.4404 or EN 1.4462
Spesifikk vannstrøm ved maks belastning	50 l/s/m ²
Standard dyp på fyllmedier	1 m
CO ₂ fjerning med 1 meters medium og minimum vannstrøm	55-65%
CO ₂ fjerning med 1 meters medium og maksimum vannstrøm	50-60%



HOVEDKONTOR OSLO

Anolitveien 16, 1400 SKI
Postboks 3534, 1402 SKI

☎ 64 85 94 20
✉ post@sterner.as.no
🌐 www.sterner.no

Bergen

Tel. 64 85 94 20
Sandlimarka 63
5254 Sandsli

Leknes

Tel. 64 85 94 20
Lufthavnveien 16
8370 Leknes

Porsgrunn

Tel. 64 85 94 20
Vipeveien 51
3917 Porsgrunn

Ski

Tel. 64 85 94 20
Anolitvn. 16
1400 Ski

Trondheim

Tel. 64 85 94 20
Stiklestadveien 1
7041 Trondheim